



Vigne

Catalogue dessins et illustrations originaux
Jérôme Rouchon

Vigne

Catalogue dessins et illustrations originaux
Jérôme Rouchon

Cessions de droits de reproduction et autres prestations sur devis.
Les oeuvres disponibles en reproduction sont marquées d'une * astérisque verte

*Les prix indiqués ne tiennent pas compte des coups éventuels d'expédition
et d'assurance transport.*

Jerome Rouchon
Contact : 0670205525- contact@jeromerouchon.fr
Site web : jeromerouchon.com

SIRET : 48458491700047



Le raisin, les vrilles, les feuilles



* Fusain sur papier - 40x50 cm

VENDU 190 €



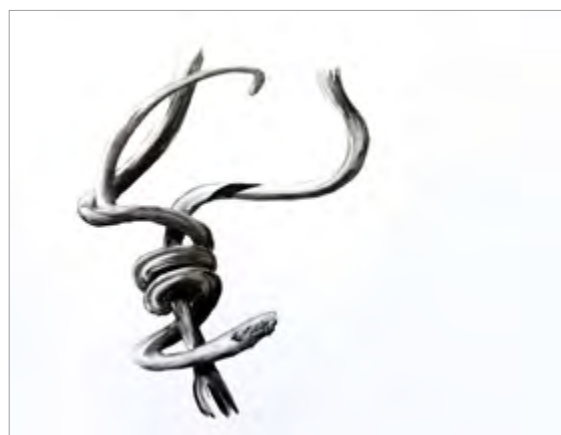
* Fusain sur papier - 30 x 24 cm

120 €



* Fusain sur papier - 30 x 30 cm

VENDU 90 €



* Fusain sur papier - 50 x 65 cm

170 €



* Fusain sur papier - 50 x 65 cm

150 €



* Graphite sur papier - 50 x 40 cm
VENDU 90 €



* Fusain sur papier - 50 x 65 cm



* Fusain sur papier - 50 x 65 cm



* Fusain sur papier - 50 x 65 cm



* Bourgeon - 2022
Graphite sur papier - 50 x 65 cm

70 €



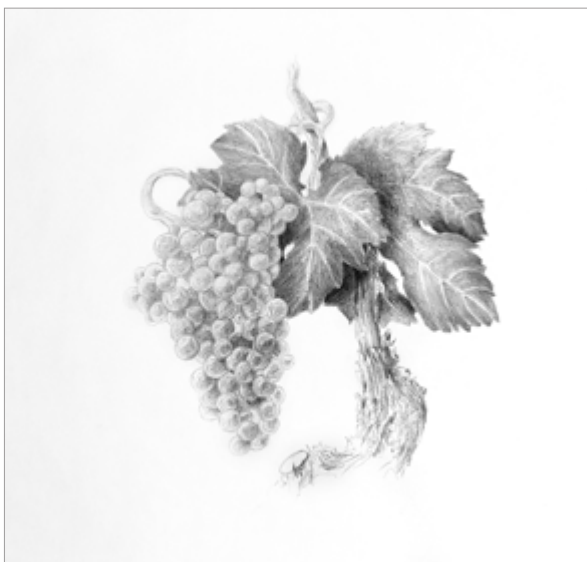
* Bourgeon - 2022
Graphite sur papier - 50 x 65 cm

70 €



* Floraison - 2022
graphite sur papier - 50 x 40 cm

300 €



* Grappe Chenin - 2022 - graphite sur papier - 50 x 40 cm

300 €

PIEDS DE VIGNE

La substance d'une étrange complexité

Le territoire dans lequel je vis est notamment constitué d'exploitations viticoles. Les vignobles constituent une partie du paysage en bordure des routes et chemins. L'alignement répété des pieds de vignes disposés en rangs parfaits sur de grandes étendues tels des bataillons en appareil ne cesse d'interpeler mon regard. Aux abords des vignobles, certains cep qui le viticulteur a déracinés sont laissés à l'abandon ou en attente d'être stockés pour être ensuite réutilisés pour leur bois. Le pied de vigne est alors figé dans son épanouissement.

Ce stade m'intéresse particulièrement car la plante laisse à voir la multitude d'étapes de sa croissance et les divers parasites qui se sont peu à peu installés (mousses, lichens, moisissures). Les tailles successives, les éventuelles gélivures, les liens qui assujettissent au tuteur, ont provoqué des entrelacs, des courbes, des yeux laissés par le sécateur, des ruptures de rythme dans la forme de la plante. L'écorce diffuse une vibration rustique et chaotique, c'est un amas de matière rugueuse, à la fois compacte et, semble-t-il, fragile et désorganisée telle une terre dé-séchée par l'exposition au soleil. Les sarments et les vrilles qui surgissent de cette structure me donnent au contraire une impression de légèreté, d'élégance aérienne. Ma volonté est de retranscrire la substance de cette étrange complexité.

« Souvent, la ressemblance n'est qu'une soumission à l'image d'une apparence colporté, de manière vague mais insistante, par la culture de masse ou l'académisme. » H. Cueco (« Le journal d'une pomme de terre »). Contrairement à d'autres séries dont le processus de création implique une étape photographique, je travaille d'après nature. En cela, je fournis un travail qui s'apparente à une étude documentaire tout en me préservant d'un objectif d'exactitude. Je travaille dans mon atelier en extrayant le pied de vigne de son contexte et en le plaçant sur un fond neutre. Le sujet est alors complètement isolé des piquets, herbes, pierres, qui viendraient perturber la lecture. Le dessin est réalisé en noir et blanc sur fond blanc.

J'utilise le plus souvent des stylos tubulaires normalisés à l'encre noire sur papier. Ces outils, conçus initialement pour la réalisation de plans d'architecture, permettent l'obtention d'un trait parfaitement régulier et proposent une gradation de la largeur du trait. Ceci me permet d'obtenir une unité quant à la qualité du trait entre les dessins. Seul le geste ou le papier offrent une variation possible (maîtrisée dans le cas du geste, aléatoire dans le cas du papier). Ces dessins mettent en évidence des détails qui constituent la structure du bois. Comme souvent dans mes travaux la répétition des points et lignes qui représentent l'écorce, comme un zoom sur la matière, peut tendre vers la création d'un motif abstrait répétable à l'infini hors du cadre de la feuille de papier.

Des résidus de feuilles, poussières, particules d'écorce, grains de sable se déposent sur le sol lors des manipulations du cep à l'atelier. Ces éléments minuscules et volatils constituent eux aussi un sujet intéressant pour ma pratique du dessin qui tend vers une économie de moyens, une exploitation du détail, une captation du plus petit composant. Je suis dans ce cas amené à utiliser le point comme ultime signe graphique.

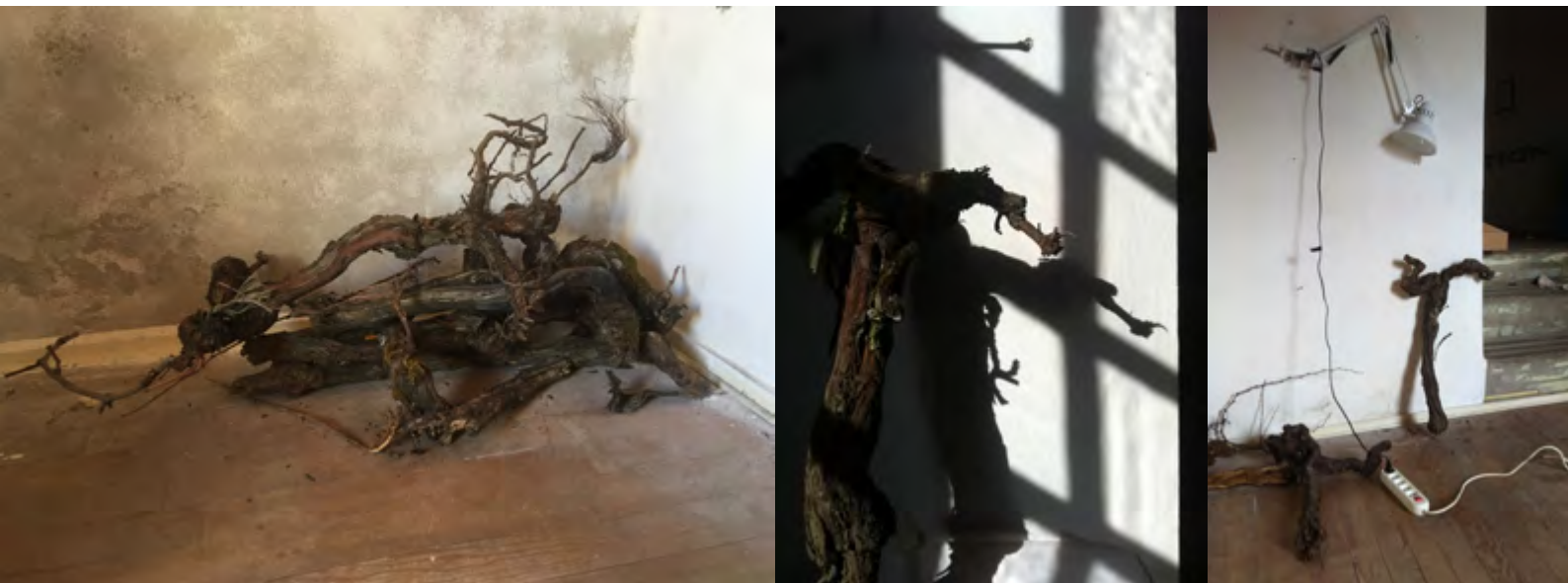
Sur des formats plus grands, le travail au fusain - outil lui-même issu du bois - ouvre une porte vers une expression beaucoup plus ample et spontanée du point de vue de la gestuelle. Ceci est propice à la représentation de la forme très dynamique du pied de vigne. Les développements entrelacés de la plante occasionnent des ombres retranscrites par les noirs très profonds du charbon permettant de forts contrastes

avec la lumière. Le changement d'échelle impose une présence et peut perdre le regard dans un chaos de lignes entrecroisées de densité et opacité variées.

Le passage au grand format ouvre des perspectives vers une extension futur du dessin hors du format imposé par le papier, vers l'espace du mur, du sol, pour un travail in-situ où les motifs du pied de vigne, de l'écorce, des particules, ..., viendraient dialoguer avec un lieu pas ses aspects formels mais aussi avec l'histoire ou la fonction (imaginons un musée dédié à la vigne) de ce lieu et par extension de son territoire et ses habitants.

Par la répétition du même sujet, je me sens proche de la méthode de F. Ponge lorsque qu'il énonce : « En revenir toujours à l'objet lui-même, à ce qu'il a de brut et différent : différent en particulier de ce que j'ai déjà écrit de lui. » Les images produites ne prétendent pas à un rendu exacte et complet qui serai illusoire mais à appréhender l'histoire du pied de vigne représenté, ce qu'il nous montre. Et, via le processus rationnel de l'étude documentaire, je cherche par l'intermédiaire du dessin à provoquer une émotion irrationnelle, un ressenti propre à chacun qui va au-delà d'une description objective. En cela, cette série fait écho au savoir-faire inhérent au travail de la vigne, son entretien rythmé et méticuleux, le respect de la plante et du terrain ainsi que son inscription dans un territoire pour obtenir in-fine un produit de qualité qui n'a d'autre vocation que de générer une émotion chez celui qui le consomme.

Jérôme Rouchon



Vues d'atelier



Pied de vigne - 2016 - Fusain sur papier - 150 x 100 cm

700 € **VENDU**



Détail



Etude



VENDU

Pied de vigne - 2017
Fusain & Encre de chine sur papier - 60 x 40 cm



* Pied de vigne - 2017
Fusain sur papier - 40 x 40 cm
120 €



*

*

Pied de vigne - 2016 - Fusain sur papier - 150 x 100 cm chacun

700 € chacun



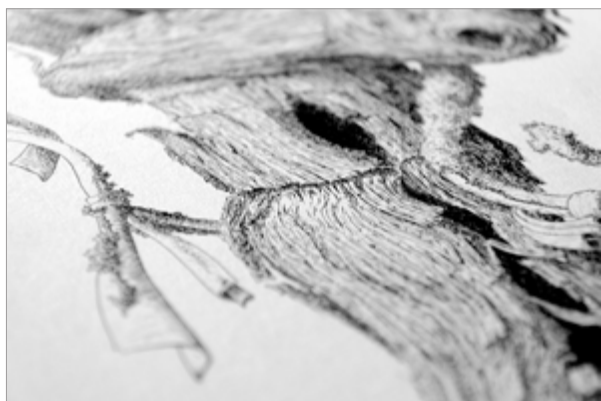
Vue d'exposition



* **Pied de vigne** - 2016 - Encre sur papier - 65 x 50 cm
400 €



Pied de vigne - 2016 - Encre sur papier - 65 x 50 cm
400 €



Détail

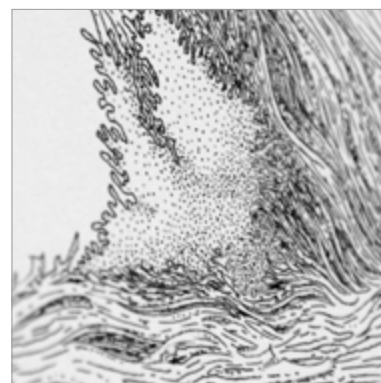


Détail



* **Pied de vigne** - 2016 - Encre sur papier - 40 x 60 cm chacun

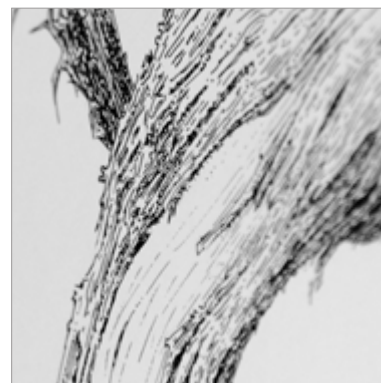
500 €



Détail

* **Pied de vigne** - 2016 - Encre sur papier - 40 x 60 cm

380 €



Détail

* **Pied de vigne** - 2016 - Encre sur papier - 40 x 60 cm

320 €



* **Pied de vigne** - 2016 - Encre sur papier - 40 x 50 cm

300 €



* **Pied de vigne** - 2016 - Encre sur papier - 50 x 40 cm

300 €



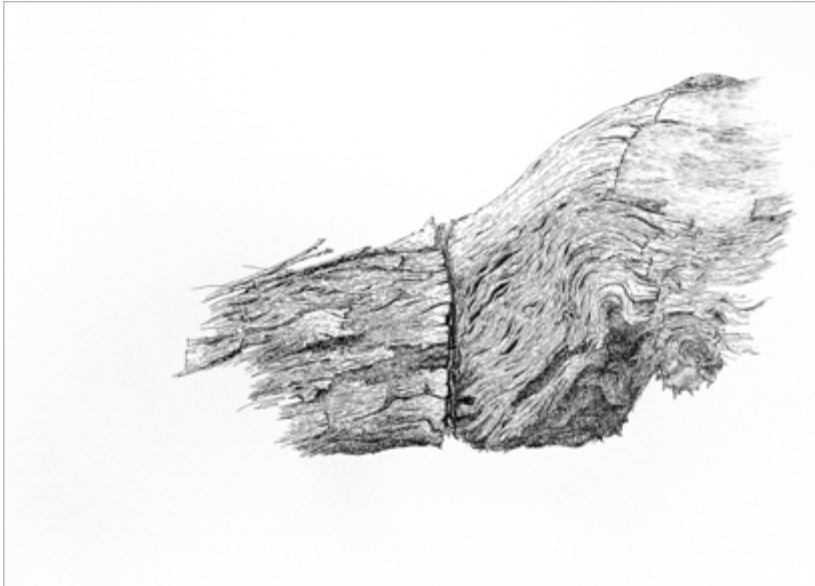
* **Pied de vigne** - 2016 - Encre sur papier - 50 x 40 cm

300 €



* **Pied de vigne** - 2022 - Graphite sur papier - 40 x 30 cm

300 €



* **Pied de vigne** - 2016 - Encre sur papier - 30 x 40 cm
230 €



* **Pied de vigne**
2016 - Encre sur papier - 30 x 24 cm
VENDU 80 €



* **Pied de vigne** - 2016 - Encre sur papier - 30 x 40 cm
230 €



Pied de vigne
2016 - Encre sur papier - 29,7 x 21 cm
VENDU 110 €



Pied de vigne - 2016 - Encre sur papier - 30 x 40 cm
190 € **VENDU**



* **Pied de vigne**
2016 - Encre sur papier - 29,7 x 21 cm



* **Ecorce** - 2017
Encre sur papier - 15 x 10 cm
30 € **VENDU**



* **Pied de vigne** - 2016- Encre sur papier - 30 x 24 cm
110 €



* **Particules/Ecorce**
2016 - Encre sur papier - 20 x 20 cm
50 €



* **Particules/Ecorce** - 2016 - Encre sur papier - 24 x 30 cm
50 €



* **Particules/Ecorce** - 2016 - Encre sur papier - 24 x 30 cm
70 €



* **Particules/Ecorce** - 2016 - Encre sur papier - 24 x 30 cm
70 €



* Etude - 2016 - Encre sur papier - 18 x 13 cm



* Etude - 2016 - Encre sur papier - 18 x 24 cm



* Etude - 2016 - Encre sur papier - 25 x 15 cm



* Etude - 2016 - Encre sur papier - 15 x 8 cm



* Etude - 2016 - Encre sur papier - 15 x 8 cm





Etudes



Vitrine et déco murale

Tarifs sur devis



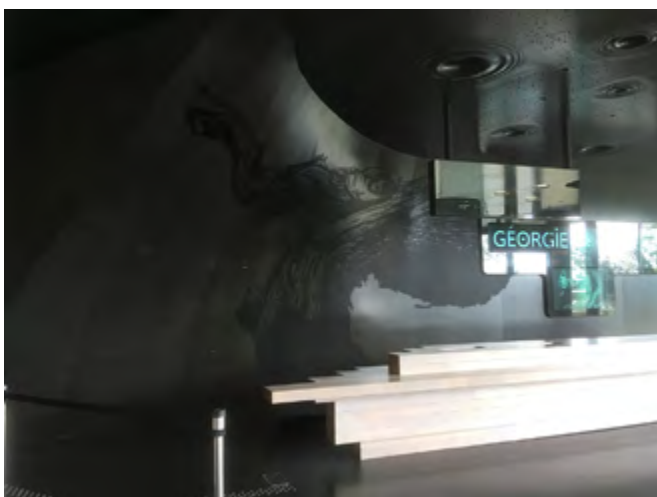
Projet pour la devanture d'un bar



Etiquette PM Brandy



Etiquette RARE (AOP Malepère)



Projet pour la Cité du vin de Bordeaux

Jérôme Rouchon

Né en 1974 à Chamalières dans le Puy-de-Dôme.
Vit et travaille à Saint-André de Cubzac en Gironde

Tél. / +33(0)6.70.20.55.25

Email / contact@jeromerouchon.fr

Portfolio / jeromerouchon.fr



Biographie :

Titulaire d'un bac Arts Appliqués, j'ai suivi mes études d'Art à l'école des Beaux-Arts de Clermont-Ferrand où j'ai obtenu mon DNSEP avec les félicitations du Jury en 2000. Ce diplôme sanctionne cinq années d'un travail de peinture basé sur l'appropriation/détournement d'images issues de la communication, l'architecture ou encore la signalétique. Après avoir participé à plusieurs expositions collectives, ma carrière professionnelle s'est dirigée vers la création graphique interactive et l'animation notamment pour le jeu vidéo en tant que directeur artistique. Durant cette période, j'ai participé à plusieurs projets collaboratifs avec des plasticiens. J'ai également réalisé des séries d'animations personnelles ou de commande sélectionnées dans plusieurs festivals tel que le festival du court-métrage de Clermont-Fd et le festival d'animation d'Annecy. Depuis 2013, je me consacre à mon travail plastique et de commande ainsi qu'à l'enseignement du dessin et expression plastique au sein de LISAA (L'Institut des Arts Appliqués) à Bordeaux.

Expositions collectives et personnelles :

2019 / Pieds de vigne, une étrange complexité / L'exquise librairie / St André de Cubzac (33) (Exposition personnelle)
2017 / Bois dessiné / Moulin du grand Puy / Lansac (33) (Exposition collective)
2016 / Peintures / Médiathèque de Saint André de cubzac (Exposition personnelle)
2016 / Un plaisir gratuit / Galerie Carré d'Art / Cahors (46) (Exposition personnelle)
2015 / L'exquise librairie / St André de Cubzac (Exposition personnelle)
2013 / Parcelles / O.T. du cubzaguais, St André de Cubzac (Exposition personnelle)
2003 / La petite marchande a super bien marché / Clermont-Ferrand (63) (Exposition collective)
2002 / Superette / Clermont-Fd (Exposition collective)
2002 / Je vois ce que c'est / Fontenay-sous-Bois (94) (Exposition collective)
2002 / Le cadeau de nos soucis / Dompierre-sur-Besbre (03) (Exposition collective)
2001 / Les enfants du Sabbat / Centre d'art contemporain du Creux de l'Enfer / Thiers (63) (Exposition collective)

Formation :

2000 / DNSEP Opt. Art Félicitations du jury / Ecoles des Beaux-Arts de Clermont-Ferrand (63)
1997 / DNAP Opt. Art / Ecoles des Beaux-Arts de Clermont-Ferrand
1993 / Bac F12 Arts Appliqués / Aurillac (15)

Parcours professionnel :

2017-2023 / Enseignant en Expression plastique / Dessin / Croquis / Perspective à LISAA (Bordeaux 33)
2020-2023 / Enseignant en Dessin à L'Institut Culinaire de France (Bordeaux 33)
2013-2023 / Plasticien – Illustrateur (Saint André de Cubzac 33)
2010-2012 / Directeur Artistique, Ubisoft (Montreuil Sous-Bois 93)
2007-2010 / Directeur Artistique, L'Enchanteur (Levallois-Perret 92)
2005-2008 / Directeur Artistique indépendant Teemic Studio (Clermont-Ferrand 63, Paris)
2003-2007 / Enseignant vacataire Licence et Master 1 Info-Com. Université Blaise Pascal (Clermont-Ferrand)
2002-2005 / Directeur Artistique, Directeur Associé, Artepict Studio (Clermont-Ferrand)
2001-2002 / Webdesigner, Artepict Studio (Clermont-Ferrand)